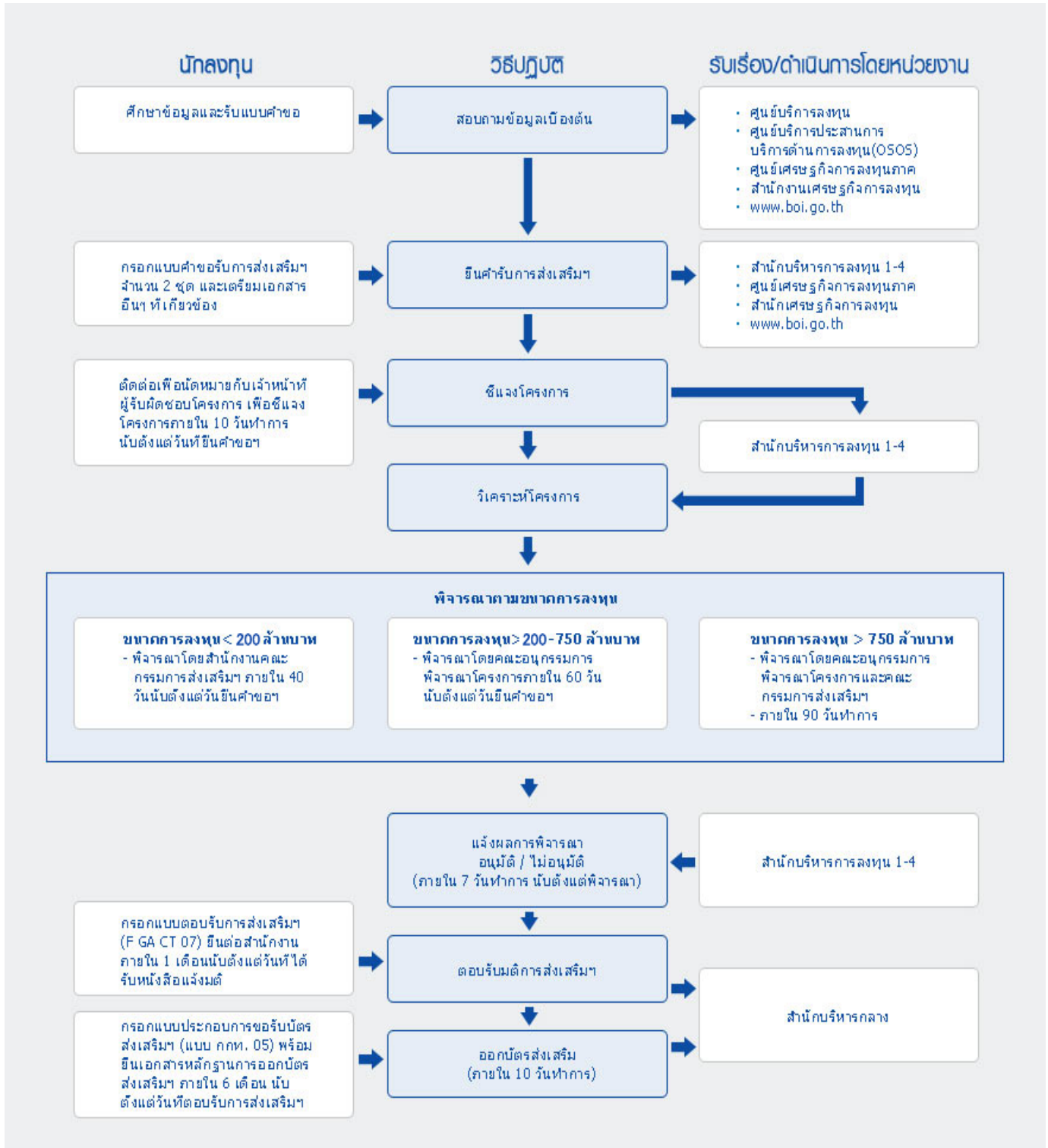


# วิธีการขอรับการส่งเสริมการลงทุน



## 1. วิธีการขอรับการส่งเสริมการลงทุน

- ผู้สนใจและประสงค์จะขอรับการส่งเสริมการลงทุนจะขอเอกสารเผยแพร่ขอคำแนะนำด้านการลงทุน และแบบฟอร์มคำขอรับการส่งเสริม (กกท.01) หรือแบบคำขอสำหรับกิจการบริการ (กกท.01/บริการ) หรือคำขอรับการส่งเสริมสำหรับกิจการซอฟต์แวร์และพาณิชย์อิเล็กทรอนิกส์ (กกท.01/ซอฟต์แวร์) ได้ที่ศูนย์บริการลงทุนทั้งนี้ เมื่อกรอกคำขอในแบบฟอร์ม เรียบร้อยแล้ว ให้ยื่นคำขอจำนวน 2 ชุด ที่สำนักบริหารการลงทุน 1-4 สำนักงานคณะกรรมการส่งเสริมการลงทุน, ศูนย์เศรษฐกิจการลงทุนภูมิภาค หรือสำนักงานเศรษฐกิจการลงทุนในต่างประเทศ และทำสำเนาคำขออีก 1 ชุด เพื่อผู้ขอรับการส่งเสริมเก็บไว้เป็นสำเนา
- คำขอรับการส่งเสริมที่มีโครงการลงทุนตั้งแต่ 80-500 ล้านบาท จะต้องยื่นรายงานการศึกษาความเป็นไปได้ของโครงการขอรับการส่งเสริมการลงทุนที่มีขนาดการลงทุนมากกว่า 80 แต่ไม่เกิน 500 ล้านบาท (รายละเอียดตามประกาศ สำนักงานคณะกรรมการส่งเสริมการลงทุนที่ ป.1 / 2551 ลงวันที่ 5 พฤศจิกายน 2551)  
คำขอรับการส่งเสริมที่มีโครงการลงทุนมากกว่า 500 ล้านบาท จะต้องยื่นรายงานการศึกษาความเป็นไปได้ของโครงการ FEASIBILITY STUDY (รายละเอียดตามประกาศ สำนักงานคณะกรรมการส่งเสริมการลงทุน 50 / 2534 ลงวันที่ 1 พฤศจิกายน 2534)
- ในกรณีที่ผู้ขอรับการส่งเสริมยังไม่ได้จัดตั้งบริษัท มูลนิธิ หรือสหกรณ์ ผู้ขออาจยื่นคำขอรับการส่งเสริมได้ในนามบุคคลธรรมดา แต่ผู้ขอรับการส่งเสริมนั้นจะต้องจัดตั้ง บริษัท มูลนิธิ หรือสหกรณ์ ให้แล้วเสร็จภายใน 6 เดือน นับแต่วันที่ผู้ขอรับการส่งเสริม ได้ตอบรับมติคณะกรรมการให้การส่งเสริมแล้ว

### การพิจารณาโครงการที่ขอรับการส่งเสริม

สำนักงานจะพิจารณาคำขอรับการส่งเสริมที่อยู่ในอำนาจพิจารณาของสำนักงาน สำหรับคำขอรับการส่งเสริมที่มีขนาดการลงทุน ไม่เกิน 80 ล้านบาทให้แล้วเสร็จภายใน 40 วันทำการ คำขอรับการส่งเสริมที่มีขนาดการลงทุนเกินกว่า 80 ล้านบาทและคำขอรับการส่งเสริมที่อยู่ในอำนาจของ คณะอนุกรรมการพิจารณาโครงการให้แล้วเสร็จภายใน 60 วันทำการ และคำขอรับการส่งเสริมที่

## 2. การแจ้งมติอนุมัติหรือไม่อนุมัติการส่งเสริม

หลังจากคำขอรับการส่งเสริมฯได้ผ่านการพิจารณาแล้ว สำนักบริหารการลงทุนจะแจ้งมติอนุมัติหรือไม่อนุมัติให้การส่งเสริมแก่ผู้ขอให้แล้วเสร็จภายใน 7 วันทำการ

## 3. การออกบัตรส่งเสริม

ผู้ขอรับการส่งเสริมจะต้องตอบรับมติให้การส่งเสริมภายใน 30 วัน นับแต่วันที่ได้รับหนังสือแจ้งมติ หากไม่สามารถตอบรับมติภายในระยะเวลาที่กำหนด สามารถขอขยายเวลาตอบรับมติและขอขยายเวลาเพื่อส่ง เอกสารประกอบการออกบัตรส่งเสริมได้ เมื่อตอบรับแล้วจะต้องส่งเอกสาร และหลักฐานประกอบการออกบัตรส่งเสริม ตามที่สำนักงานกำหนดไว้ภายใน 180 วัน นับตั้งแต่วันที่ตอบรับมติได้ที่สำนักงานเลขานุการกรม